

## Medlemskap inom Food Science Sweden

Food Science Sweden (FSS) är en nationell plattform med syfte att

- stärka och synliggöra svensk livsmedelsforskning\*
- vara en tydlig och samlande företrädare för livsmedelsvetenskapliga frågeställningar
- höja kompetensen inom området genom utbildning av doktorander inom forskarskolan LiFT
- öka samarbete mellan såväl ingående organisationer som näringsliv, offentlig verksamhet och akademi och forskningsinstitut.

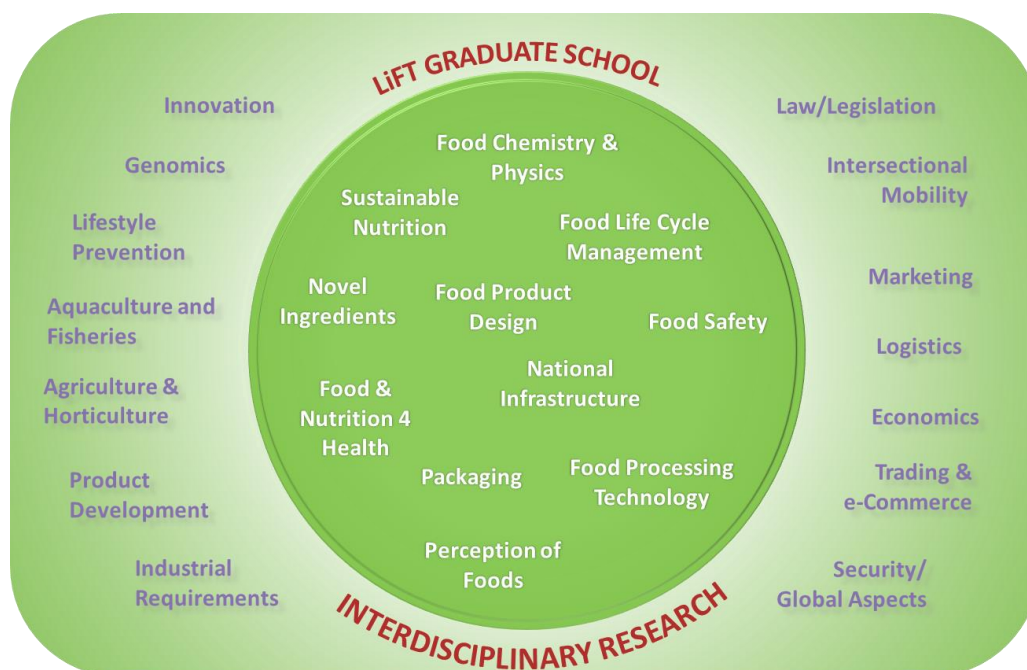
För att ett lärosäte ska upptas som medlem i FSS krävs att följande kriterier är uppfyllda:

- a) bedriver livsmedelsvetenskaplig forskning, utbildning på grund- och avancerad nivå, och/eller forskarutbildning
- b) betalar avgift till FSS baserat på 3-årigt avtal
- c) en person från lärosätet avdelas för verksamhet inom FSS styrgrupp utan arvodering
- d) bidrar till LiFT forskarskola genom att utse en studierektor och genom att arrangera aktiviteter/kurser för doktoranderna.

För forskningsinstitut gäller att a) i tillämpliga delar och b-c) ska vara uppfyllda.

Nya medlemmar antas löpande efter godkännande av styrgruppen. Medlemskapet upphör och omförhandlas vid treårsperiodens slut. För mer information hänvisas till verksamhetsledare och styrgruppen.

\*FSS:s livsmedelvetenskapliga frågeställningar visas i figuren nedan.



*Aktiva forskningsområden visas inom den inre cirkeln med associerade ämnen. LiFT forskarskola sträcker sig över hela figuren och LiFT välkomnar doktorander med varierande bakgrund. FSS verkar för att underlätta tvärdisciplinära forskningsprojekt.*